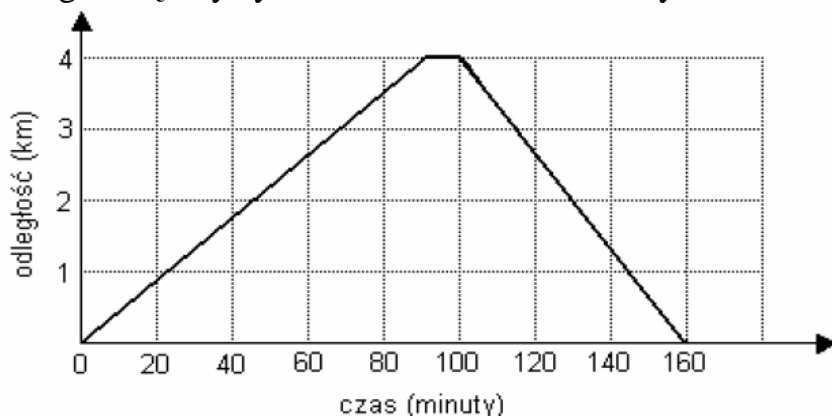




Informacje do zadania 7 i 8.

Turysta wybrał się ze schroniska na pieszą wycieczkę w góry. Poniższy wykres przedstawia zależność między odległością turysty od schroniska a czasem wycieczki.



**Zadanie 7. (0 – 1)**

O ile minut krócej trwało zejście ze szczytu góry niż wejście na szczyt?

- A. o 60                      B. o 30                      C. o 20                      D. o 10

**Zadanie 8. (0 – 1)**

Jaka była średnia szybkość turysty podczas całej wycieczki?

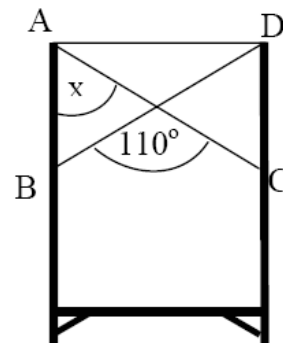
- A.  $2\frac{2}{3} \frac{\text{km}}{\text{h}}$                       B.  $3 \frac{\text{km}}{\text{h}}$                       C.  $3\frac{1}{5} \frac{\text{km}}{\text{h}}$                       D.  $4 \frac{\text{km}}{\text{h}}$

**Zadanie 9. (0 – 3)**

Wyciąg narciarski o długości 500 metrów usytuowano na stoku o kącie nachylenia  $30^\circ$ . Wyciąg kończy się na wysokości 900 m n.p.m. Na jakiej wysokości, mierząc od poziomu morza, znajduje się jego początek? Wykonaj odpowiedni rysunek. Zapisz obliczenia.

**Zadanie 10. (0 – 2)**

Stalowe liny AC i BD przymocowano do ustawionych równoległe betonowych słupów AB i CD,  $AB = CD$ . Jaką miarę ma kąt  $x$ ? Zapisz obliczenia.



**Zadanie 11. (0 – 2)**

Turysta, aby zdążyć na wyznaczoną godzinę spotkania w schronisku, powinien pokonać drogę w ciągu pięciu godzin. Przez pierwszą godzinę marszu przeszedł 3,5 km i zorientował się, że idąc dalej z taką samą średnią szybkością, o wyznaczonej godzinie będzie oddalony od miejsca spotkania o 3,5 km. W jakiej odległości od schroniska znajdował się początkowo turysta? Zapisz obliczenia i odpowiedź.

**Zadanie 12. (0 – 3)**

Na wysokości 1600 m n.p.m. odnotowano temperaturę  $-3^\circ\text{C}$ . Oblicz temperaturę powietrza na wysokości 600 m n.p.m., biorąc pod uwagę, że na każde 100 m wzrostu wysokości temperatura obniża się o około  $0,6^\circ\text{C}$ . Zapisz obliczenia.